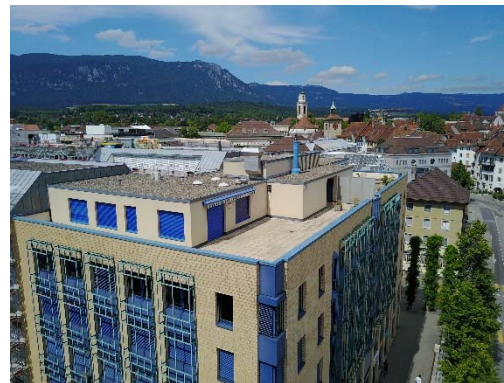


**ZU VERMIETEN**

# GEWERBEFLÄCHEN IM WENGIHOF SOLOTHURN



## BESCHREIBUNG

Das Gebäude verfügt über eine perfekte Infrastruktur mit Tiefgarage, liegt verkehrsgünstig direkt neben dem historischen Zentrum von Solothurn und bietet einen repräsentativen Mix an Mietern. Das 5. Obergeschoss punktet mit einer einmaligen Sicht über die Dächer Solothurns.

Wir bieten:

- Markantes Gebäude an zentraler Lage
- Öffentliche Verkehrsmittel (Bus, Bahn) in Fussdistanz
- Guter, zweckmässiger Ausbau
- Ideal für beispielsweise Praxis, Beratung, Büro
- 2 Personenaufzüge verbinden die Liegenschaft direkt mit der 3-geschossigen Einstellhalle
- Einstellhallenplätze à CHF 135.00/Monat
- Mietzins ab CHF 120.00/m<sup>2</sup>/Jahr (Rohbau)



## DAS WICHTIGSTE IN KÜRZE

Ort	4500 Solothurn
Adresse	Lagerhausstrasse 1
Gewerbeflächen	25 - 750 m <sup>2</sup>
Nebenflächen	verfügbar
Verfügbar ab	nach Vereinbarung

Kontakt

BDO AG  
Biberiststrasse 16  
4501 Solothurn

Ramona Lischer  
Tel. 032-624 67 24  
ramona.lischer@bdo.ch