

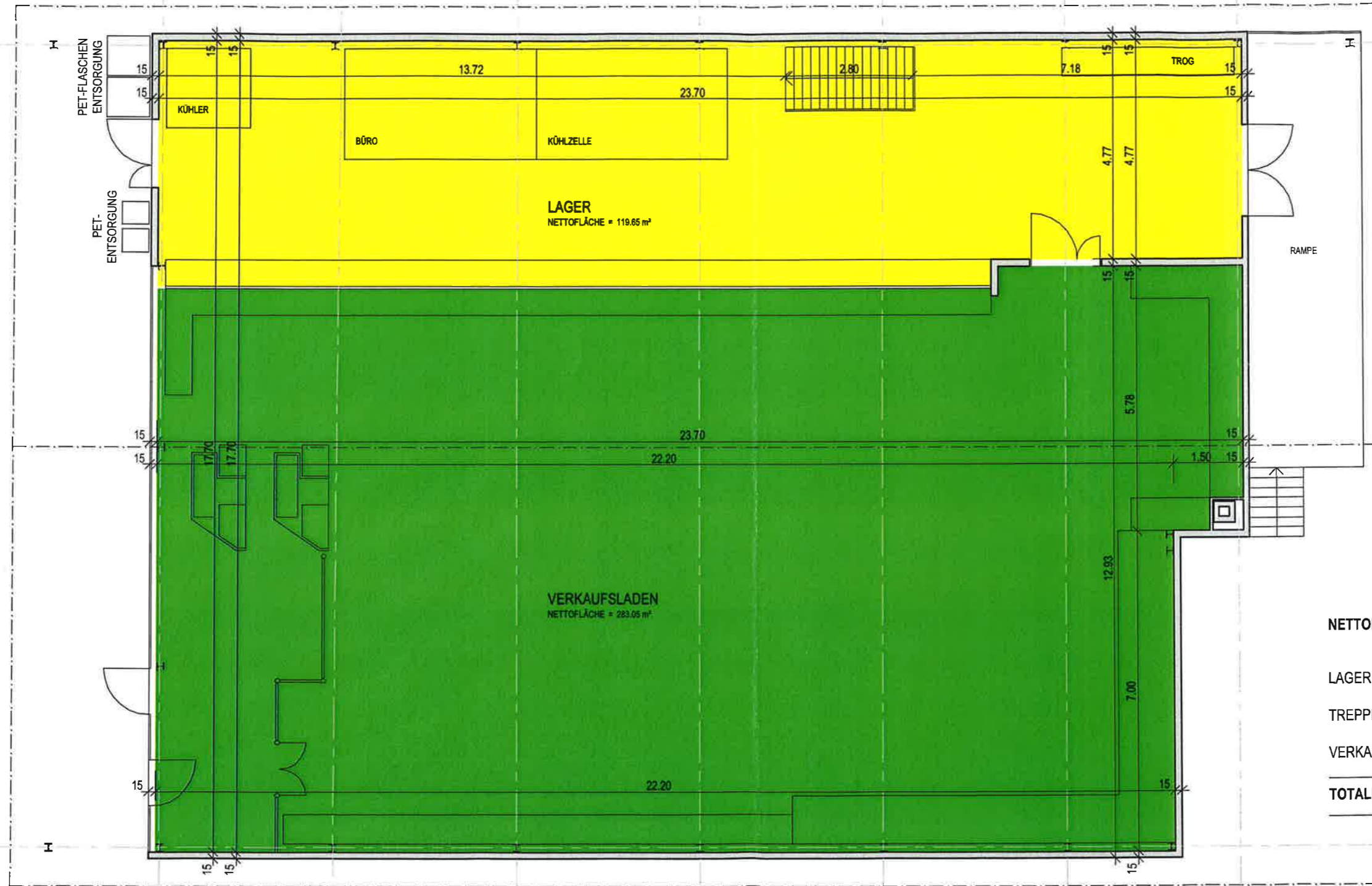


EINGANG
LAGER

EINGANG
LAGER

AUSGANG
LADEN

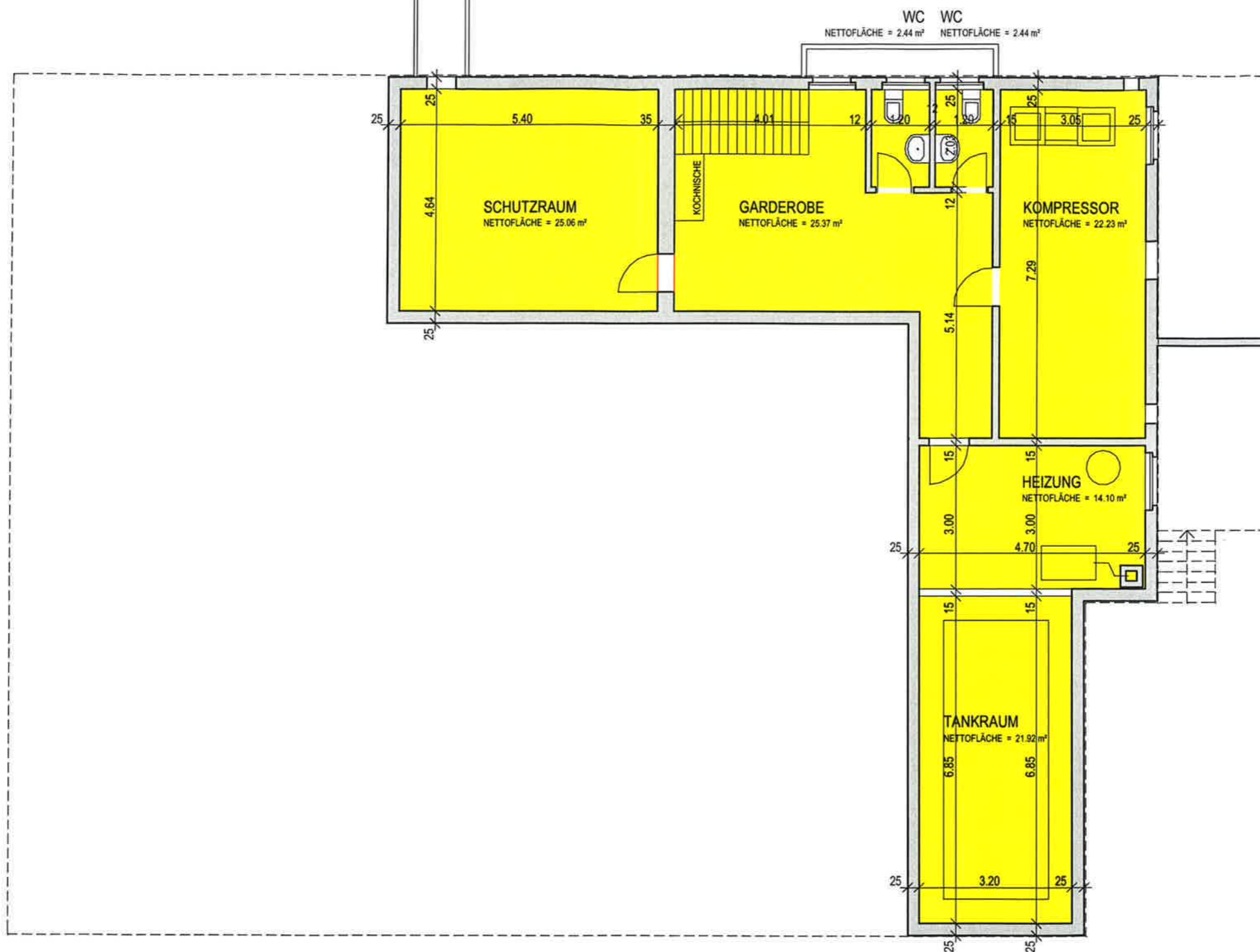
EINGANG
LADEN



NETTOFLÄCHENZUSAMMENSTELLUNG

LAGER	119.65 m ²
TREPPE UG - EG	3.78 m ²
VERKAUFLADEN	283.05 m ²
TOTALNETTOFLÄCHE	406.48 m²

14.01.2004 / DK



NETTOFLÄCHENZUSAMMENSTELLUNG

SCHUTZRAUM	25.06 m ²
TREPPE UG - EG	3.78 m ²
GARDEROBE	25.37 m ²
WC	2.44 m ²
WC	2.44 m ²
KOMPRESSOR	22.23 m ²
HEIZUNG	14.10 m ²
TANKRAUM	21.92 m ²
TOTALNETTOFLÄCHE	117.34 m²

14.01.2004 / DK

